



ЕВРОПЕЙСКИ СЪЮЗ
ЕВРОПЕЙСКИ
СОЦИАЛЕН ФОНД



АСОЦИАЦИЯ
НА ИНДУСТРИАЛНИЯ
КАПИТАЛ В БЪЛГАРИЯ



ОПЕРАТИВНА ПРОГРАМА
РАЗВИТИЕ НА
ЧОВЕШКИТЕ РЕСУРСИ

ПРЕДСТАВЯНЕ НА ПОД-ИНДЕКС „ЗАЕТОСТ НА СВЕТЛО“

КОМПОЗИТЕН ИНДЕКС „ИКОНОМИКА НА СВЕТЛО“

<https://www.eufunds.bg/>



ЕВРОПЕЙСКИ СЪЮЗ
ЕВРОПЕЙСКИ
СОЦИАЛЕН ФОНД



АСОЦИАЦИЯ
НА ИНДУСТРИАЛНИЯ
КАПИТАЛ В БЪЛГАРИЯ



ОПЕРАТИВНА ПРОГРАМА
РАЗВИТИЕ НА
ЧОВЕШКИТЕ РЕСУРСИ

Двата индекса

КИИС		2019	2020	ПИЗС		2020
Статистически компонент	50%	42.78	43.38	Статистически компонент	50%	45.10
Работодатели	30%	21.60	21.18	Работодатели	30%	18.96
Работници	20%	14.16	12.93	Работници	20%	14.81
Общо	100%	78.54	77.49	Общо	100%	78.87
						78.31

Индекс „Икономика на светло“ Статистически компонент

Компоненти	2019			2020	
	Тегло	Стойност	Претеглена стойност	Стойност	Претеглена стойност
Разплащания в брой	20.00%	76.77	15.35	79.00	15.80
Деклариран ДДС	13.56%	92.50	12.54	94.92	12.87
Осигурени заети	5.50%	88.35	4.86	88.17	4.85
Наети с договор	1.58%	97.69	1.54	98.20	1.55
Деклариран трудов ресурс	5.50%	89.79	4.94	87.25	4.80
Акцизи			3.28		3.24
Акцизи - тютюневи изделия	3.28%	92.42	3.03	92.25	3.02
Акцизи - алкохолни напитки	0.28%	86.67	0.25	76.84	0.22
Международна търговия	0.00%		0.26		0.27
Търговия - ЕС	0.20%	95.27	0.19	96.00	0.19
Търговия извън ЕС	0.10%	73.02	0.07	75.00	0.08
	Общо 50%		42.78		43.38

Индекс Икономика на светло – Социологически компонент



	2019			2020	
	Тегло	Стойност	Претеглена стойност	Стойност	Претеглена стойност
	30.0%		21.60		21.18
Търговски дружества					
Пазар на труда - работа с договори	1.7%	69.7	1.16	69.6	1.18
Пазар на труда - работа с договори на пълно възнаграждение	1.7%	56.7	0.95	67.6	1.15
Пълно отчитане на реализираната продукция	3.3%	81.2	2.71	73.0	2.41
Легален внос и износ	3.3%	80.0	2.67	71.0	2.34
Коректно деклариране на мита и данъци	3.3%	73.4	2.45	70.2	2.32
Коректно възстановяване на ДДС	3.3%	81.3	2.71	76.4	2.52
Коректно провеждане на обществени поръчки	3.3%	65.2	2.17	63.1	2.08
Разплащане по банков път между фирми	1.7%	75.4	1.26	85.6	1.46
Разплащане по банков път на работници и служители	1.7%	78.8	1.31	85.3	1.45
Наличие на система за качество	3.3%	54.5	1.82	64.0	2.11
Дял на светлата икономика	3.3%	71.7	2.39	65.45	2.16

Индекс Икономика на светло – Социологически компонент

Работници и служители	20.0%		14.16		12.93
Основна работа с договор	1.7%	85.6	1.43	73.4	1.25
Основна работа с договор на пълно възнаграждение	1.7%	45.1	0.75	63.5	1.08
Допълнителна работа с договор	1.7%	89.2	1.49	75.2	1.28
Допълнителна работа с договор на пълно възнаграждение	1.7%	76.2	1.27	52.5	0.89
Издаване на касови бележки за стоки	3.3%	85.5	2.85	79.7	2.63
Издаване на касови бележки за услуги	3.3%	48.3	1.61	46.1	1.52
Коректно деклариране на данъци върху доходите на физическите лица	6.7%	71.4	4.76	63.9	4.28

Под-индекс Заетост на светло

Статистически компонент



Целеви групи	2019			2020	
	Тегло	Стойност	Претеглена стойност	Стойност	Претеглена стойност
Осигурени заети	22%	88.35	19.3	88.17	19.3
Наети с договор	6%	97.69	6.1	98.20	6.2
Деклариран трудов ресурс	22%	89.79	19.6	87.25	19.1
Общо	50%		45.1		44.5



ЕВРОПЕЙСКИ СЪЮЗ
ЕВРОПЕЙСКИ
СОЦИАЛЕН ФОНД



АСОЦИАЦИЯ
НА ИНДУСТРИАЛНИЯ
КАПИТАЛ В БЪЛГАРИЯ



ОПЕРАТИВНА ПРОГРАМА
РАЗВИТИЕ НА
ЧОВЕШКИТЕ РЕСУРСИ

Под-индекс „Заетост на светло“ Социологически компонент

		2019		2020	
Работодатели	30%		18.96		20.58
Пазар на труда - работа с договори	15%	69.7	10.46	69.6	10.44
Пазар на труда - работа с договори на пълно възнаграждение	15%	56.7	8.51	67.6	10.14
Работници	20%		14.81		13.23
Основна работа с договор	5%	85.6	4.28	73.4	3.67
Основна работа с договор на пълно възнаграждение	5%	45.1	2.26	63.5	3.18
Допълнителна работа с договор	5%	89.2	4.46	75.2	3.76
Допълнителна работа с договор на пълно възнаграждение	5%	76.2	3.81	52.5	2.63
Общо	50%		33.77		33.81



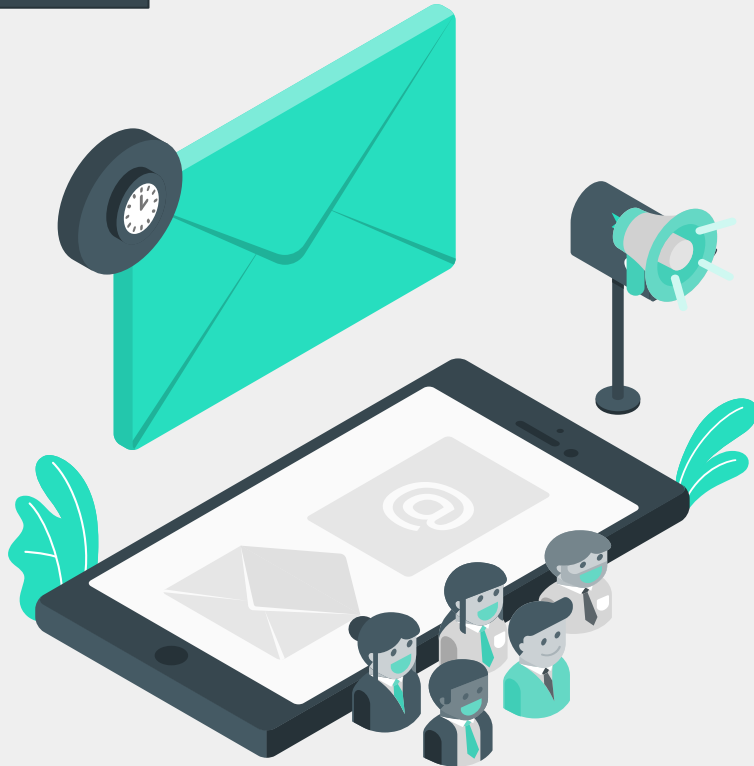
ЕВРОПЕЙСКИ СЪЮЗ
ЕВРОПЕЙСКИ
СОЦИАЛЕН ФОНД



АСОЦИАЦИЯ
НА ИНДУСТРИАЛНИЯ
КАПИТАЛ В БЪЛГАРИЯ



ОПЕРАТИВНА ПРОГРАМА
РАЗВИТИЕ НА
ЧОВЕШКИТЕ РЕСУРСИ



БЛАГОДАРЯ ЗА ВНИМАНИЕТО!

1527 София, ул. „Тракия“ №15

Email: bica@bica-bg.org

Website: www.bica-bg.org

<https://www.ikonomikanasvetlo.bg/>

Телефони: 00359 2/963 37 52

00359 2/963 37 56



<https://www.eufunds.bg/>